



Roger Hauri  
Artwork



## **Roger Hauri**

Roger Hauri, geboren am 18. Februar 1960, in Zürich, wuchs mit seiner 4 Jahre jüngeren Schwester in Zürich/Schwamendingen auf, wo er bis 2010 wohnhaft war.

Nach der Realschule absolvierte er eine 4-jährige Lehre als Dekorationsgestalter und Schriftensmaler.

Darauf folgten Tätigkeiten als Atelierleiter in verschiedenen Messestandbau-Firmen.

Ab 1989 vollzog er den Wechsel auf die Werbeagenturseite mit Anstellungen als Art Director und Produzent in diversen Agenturen in Zürich, Erlenbach und Horgen.

Ab 2013 war er Leiter für visuelle Kommunikation und Berufsbildner in einem Medien-Betrieb in Wädenswil.

Kunst im allgemeinen beschäftigte ihn schon immer.

2007/2008 fand er Gefallen an der Raku-Technik. So konnte er vom grossen Wissen von Edith Höfliger profitieren und auch seine ersten Werke herstellen.

2012–2016 eignete er sich weitere Erfahrungen im dreidimensionalen Arbeiten in Elbigenalp/Tirol an. Dort an der Fachschule für Kunsthandwerk und Design belegte er verschiedenst ausgerichtete Kurse.

Objekte aus Holz, Stein, Metall, Beton, Glas oder kombiniert entstehen oft aus Gedankensprüngen heraus. Die Inspirationen sind vielfältig und vielfach zufällig. So gibt es auch meistens keine «Themenreihen», sondern «nur» Einzelstücke.

Bilder – ob auf Leinwand, Plexiglas, Metall – brauchen bei ihm einen längeren Zeitraum der geistigen Vorbereitung. Dafür nimmt er sich auch die Freiheit, Techniken und Werkzeuge frei zu wählen.

2016–2019 erarbeitete er die «2 ½-dimensionale» Bilderserie «Shine», die er – basierend auf eigenen Fotografien – mit diversen Techniken wie Gravur und Licht überarbeitete.

Zur Zeit widmet er sich vermehrt dem Bronzeguss, wo bereits einige Objekte am entstehen sind.

Nächsten Projekte schwirren stets im Kopf und warten dort geduldig auf ...

### **Ausstellungen**

2017 Galerie Kunst & Kultur, Niederhasli

2018 Galerie kunst zürich süd, Adliswil

2022 Galerie Schüür Bülach

Roger Hauri lebt in Bülach

Email: [roger@hauri.li](mailto:roger@hauri.li)

# Skulpturen

Einklang? 2022 Baumnussholz, Acryl



# Skulpturen

Athlet 2012 Kiefernholz, Eisen



Skulpturen

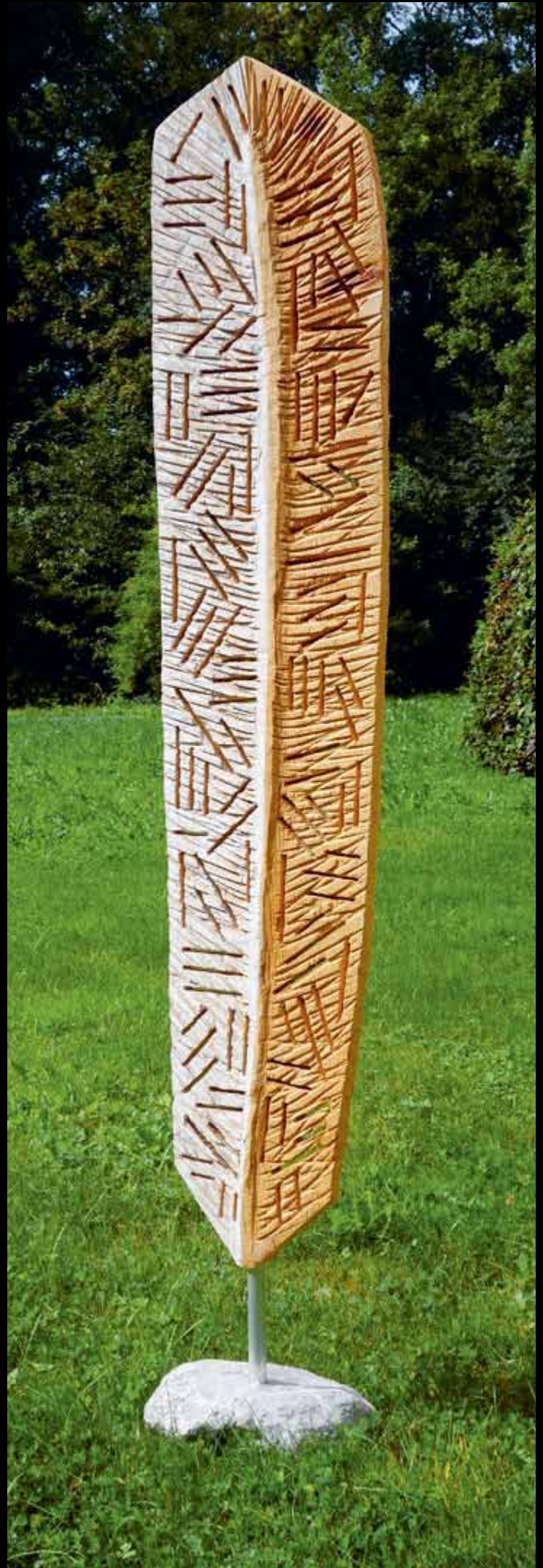
Baby 2017 Carrara-Marmor



## Skulpturen

Feder 2014 Kiefernholz, Acryl, Aluminium, Stein

Stehle 2014 Kiefernholz, Acryl



**Skulpturen**

Frozen 2014 Glas



# Skulpturen

Halt 2014 Glas, Eisen, Kiefernholz



Skulpturen

Octopus 2013 Bronze



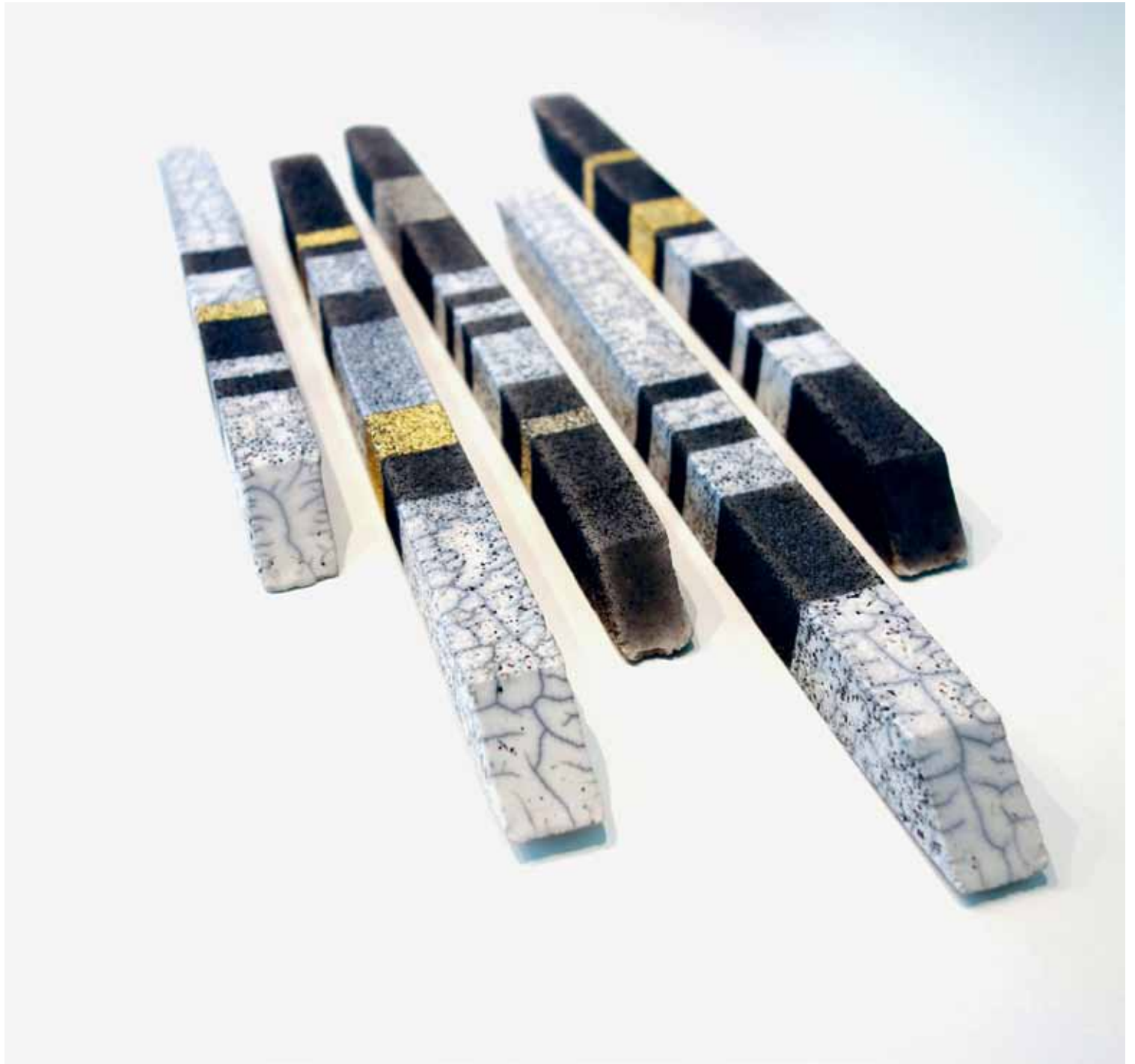
# Skulpturen

Tube 2014 Robinienholz



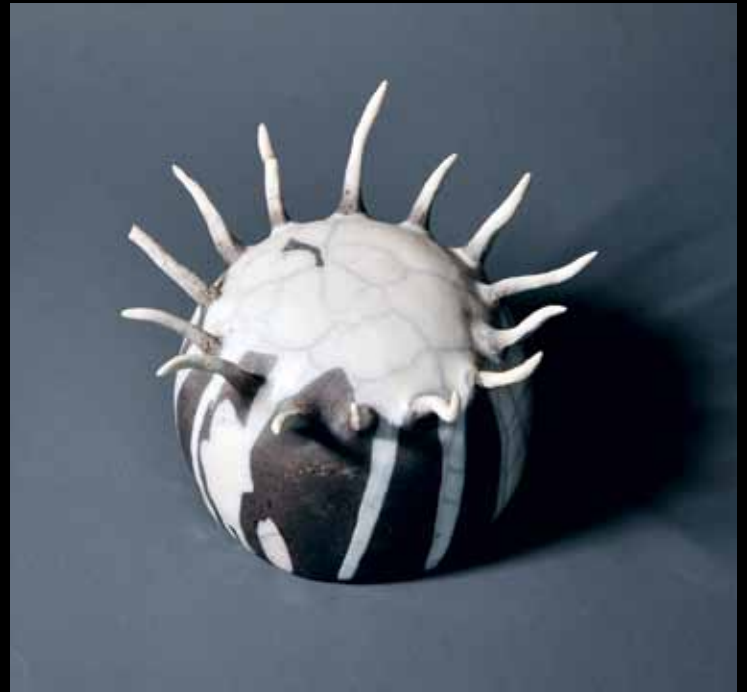
**Raku**

*Mikado* 2008 Keramik, Blattgold, -platin, -silber



**Raku**

*Diverse* 2008–2017 Keramik



**Raku**

*Diverse* 2008–2017 Keramik



**Raku**

*Diverse* 2008–2017 Keramik



## Bilder

*Elephant bleu* 2010 Leinwand, Acryl

*Salmon* 2013 Leinwand, Acryl



**Bilder**

*Koi* 2018 Leinwand, Acryl, Spachtel, Sand



**Bilder**

*Diverse* 2014–2019 Plexiglas, Print, Kunstharz, LED-Licht

